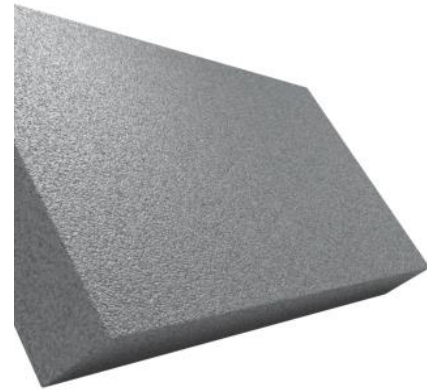


EPS 100 GRIGIO CAM

Lastra tagliata da blocco in EPS Grigio additivato con graffite di ultima generazione certificato CAM (criteri ambientali minimi).



Identificazione prodotto

Lastra tagliata da blocco in EPS addizionata con graffite di ultima generazione.

EPS 100 GRIGIO CAM è una lastra ideale per l'applicazione in sistemi di isolamento a cappotto in quanto il materiale durante il processo produttivo viene particolarmente fatto maturare oltre a un ulteriore processo di lavorazione il quale riduce notevolmente le tensioni residue per le quali andrebbero a compromettere la stabilità nell'opera finita.

Prodotto certificato CAM (criteri ambientali minimi) secondo norma ISO 14021.

<u>Caratteristiche essenziali</u>	<u>Prestazione dichiarata</u>	<u>Norma armonizzata</u>
<u>Resistenza termica</u>	Resistenza termica R_u 0,65 ÷ 6,65 (m ² K/W) vedi tabella 1	SR EN 13163+A1:2015
	Conducibilità termica λ_u 0,030 W/Mk	
	Spessore nominale d_N – 20 ÷ 200 mm T ₁	
<u>Reazione al fuoco</u>	Euroclasse E	
<u>Durabilità della reazione al fuoco, dopo l'esposizione al calore, agli agenti atmosferici e all'invecchiamento/degrado</u>	Caratteristiche di durata NPD	
	Resistenza termica R_u 0,65 ÷ 6,65 (m ² K/W) vedi tabella 1	
	Conducibilità termica λ_u 0,030 W/Mk	
<u>Forza di compressione</u>	Caratteristiche di durata NPD	
	CS (10) 100	
<u>Resistenza a trazione/flessione</u>	Resistenza a trazione TR150	
	Resistenza a flessione BS150	
<u>Durata della resistenza alla compressione dopo invecchiamento/degrado</u>	Strisciamento di compressione CC(2.5/2/10)100	
	Resistenza al gelo e al disgelo FTCD1	
	Riduzione dello spessore a lungo termine CP2	
<u>Permeabilità all'acqua</u>	Assorbimento d'acqua a lungo termine per immersione totale WL(T)2	
	Assorbimento d'acqua a lungo termine per diffusione WD(V)1	
<u>Permeabilità al vapore acque</u>	Trasmissione del vapore acque Z 0.022 (mg/Pa.h.m)	
<u>Coefficiente di trasmissione del rumore da impatto</u>	Rigidità dinamica NPD	
	Spessore dL 49 mm.	

	Comprimibilità 1,30 mm.
<u>Combustione ad incandescenza continua</u>	NPD
<u>Emissione di sostanze pericolose nell'ambiente interno</u>	NPD
<p><i>Le informazioni contenute in questa scheda sono il risultato delle conoscenze e test disponibili alla data di pubblicazione.</i></p> <p><i>D.M. SRLS UNIPERSONALE non si assume alcuna responsabilità per danni a persone o cose derivanti da un uso improprio di tali informazioni e si riserva il diritto di modificare i dati senza preavviso.</i></p>	

<u>Spessore nominale d_N (mm)</u>	20	30	40	50	60	70	80	100	120	140	150	160	180	200
<u>Resistenza termica dichiarata R_u (m^2K/W)</u>	0.65	1.00	1.30	1.65	2.00	2.30	2.65	3.30	4.00	4.65	5.00	5.30	6.00	6.65

Per ulteriori informazioni tecniche:

EDMEC D.M.
 Via Scala n°628/D
 41038 San Felice s/P (MO)
 Part. Iva e Cod. Fisc.: 03728460365
info@edmec.it