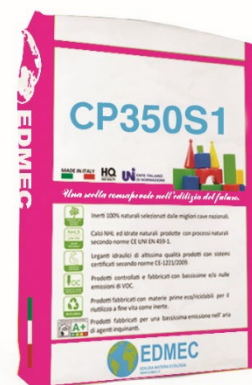


# CP350S1 CAM

**Adesivo deformabile minerale ad alte prestazioni per ogni formato e tipo di piastrella a scivolamento verticale nullo e a lungo tempo aperto di lavorabilità.**

**Certificato secondo norme CE EN 12004 C2TE S1.**

**Certificato CAM secondo UNI ISO 14021/SGS.**



## Identificazione prodotto

CP350S1 è un adesivo minerale ad alte prestazioni di ultima generazione di tipo deformabile S1, ideale per tutte le tipologie di piastrelle e formati anche a grandi dimensioni.

L'ottima bagnabilità ed il tempo aperto del prodotto rendono l'adesivo altamente lavorabile nel livellamento e nella messa in posa della piastrella anche a grandi dimensioni.

La speciale formulazione rende nullo lo scivolamento verticale durante la posa oltre ad un'ottima spalmabilità del prodotto. Il prodotto impastato crea un effetto GEL, il quale rende il prodotto altamente lavorabile nelle fasi di stesura e messa in opera.

Certificato secondo norme CE EN 12004 C2TE S1.

CP350S1 è formulato con materiali ecologici e riciclati ai fini della riduzione delle emissioni di CO<sub>2</sub>, oltre ad essere certificato CAM secondo UNI ISO 14021 rilasciato dall'ente internazionale SGS Italia.

## Principali applicazioni

<u>Fondi</u>	<u>Impieghi</u>	<u>Materiali</u>
Intonaci calce e cemento / gesso**	Pavimenti e pareti	Cotto*
Massetti cementizi e malte	Sovrapposizione	Piastrelle ceramiche
Massetti in anidrite	Facciate	Klinker*
Calcestruzzo	Interni – esterni	Grandi formati
Calcestruzzo cellulare	Terrazze e balconi	Grès porcellanato
Cartongesso	Saune e centri benessere	Mosaici in genere
Gesso e anidrite	Civile	Marmi e pietre naturali*
Impermeabilizzanti*	Fontane e piscine	Pannelli isolanti e fonoassorbenti
Massetti riscaldanti	Industriale	Materiali lapidei ( <i>purché stabili e/o inassorbenti</i> )
Lastre in fibrocemento	Commerciale	*per la posa di questi materiali eseguire una prova di verifica 24/48 h. prima ai fini della corretta aderenza e macchiatura. **base gesso – primerizzare preventivamente mediante EDMOLATEX G o EDMOCRIL PLUS
Sistemi a cappotto	Arredo urbano	
Pannelli isolanti	Navale	
Sovrapposizione su pavimenti esistenti		

### Non utilizzare

Su massetti, intonaci, calcestruzzi non ancora stagionati e/o ancora interessati a ritiri idraulici e/o soggetti a dilatazioni termiche/strutturali

Su impermeabilizzanti di natura organica

Su legno, metallo, materiali plastici, resilienti, fondi soggetti a vibrazioni

### Plus del prodotto

- ❖ Ottima bagnabilità durante le operazioni di posa.
- ❖ Ottima spalmabilità.
- ❖ Tempo aperto lungo per un ottimo livellamento.
- ❖ Buona deformabilità secondo EN 12004 S1.
- ❖ Ottima adesione ai supporti.

### Preparazione del supporto

In riassunto alla norma UNI 11493-1 i supporti devono essere conformi a quanto segue:

- ❖ In modo riassuntivo, il supporto di posa deve essere esente da umidità, efflorescenze, salmastre, polveri, grassi, parti inconsistenti e ogni situazione che ne pregiudichi una buona adesione.
- ❖ Il supporto sia verticale che orizzontale deve essere ottimamente stagionato, ben coeso e ben livellato al fine di evitare più possibili variazioni di spessore elevato durante la posa dell'adesivo.
- ❖ In caso di supporti cementizi e/o notevolmente assorbenti primerizzare con apposito EDMOLATEX G o EDMOCRIL PLUS.
- ❖ Nelle stagioni afose è consigliabile inumidire il supporto prima della posa.
- ❖ In caso di supporti esposti al continuo irraggiamento solare (soprattutto nei mesi estivi), è consigliabile ombreggiare la zona e/o eseguire la posa nelle ore finali del giorno.
- ❖ In caso di posa in sovrapposizione a pavimenti esistenti, oltre a verificare la ottima stabilità del supporto, levigare la superficie al fine di renderla più aggrappante possibile, oltre a sgrassarla con eventuali soluzioni acqua/soda.
- ❖ In caso di incertezze sulla stabilità del supporto, sia in sovrapposizione che su massetti, è consigliabile il giorno prima applicare uno strato di rete tipo AR GLASS 160 annegata nel medesimo adesivo.
- ❖ In caso di elevati dislivelli è consigliabile livellare il supporto mediante gli appositi autolivellanti EDMEC a basso e/o alto spessore in base alla tipologia di sconnessione.

### Modi d'uso

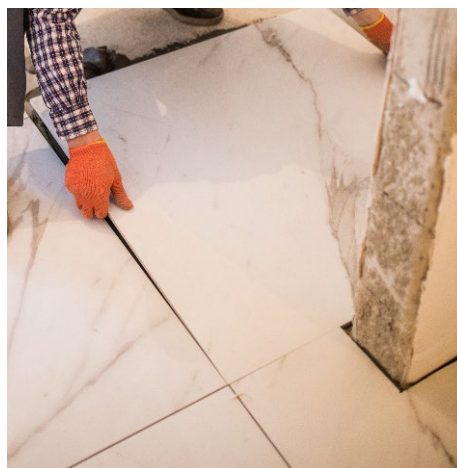
- ❖ Per un'ottima miscelazione e resa del prodotto, si consiglia di versare il quantitativo di acqua potabile e pulita in un secchio e/o apposito recipiente pulito, dopodiché versare l'adeguato rapporto di prodotto in polvere e miscelare lo stesso con apposito mescolatore e/o trapani con adeguate fruste fino ad ottenere il composito privo di grumi e totalmente miscelato, accertandosi la completa agitazione che sia esente da rimanenze sul fondo.
- ❖ Prima di utilizzare il prodotto, è buona regola attendere 1 minuto abbondante prima dell'applicazione dell'adesivo al fine di attivare gli appositi additivi.
- ❖ Al fine di garantire una perfetta adesione, soprattutto in formati medi/grandi, ove almeno un lato è  $\geq 60\text{cm}$ . e/o piastrelle a basso spessore, è sempre consigliabile posare con la tecnica della doppia spalmatura, ovvero, spalmare una leggera mano a totale copertura della piastrella, oltre che con spatola americana il supporto (Estratto norma UNI 11493).
- ❖ Successivamente all'applicazione della piastrella, riportare un'adeguata battitura e compressione, al fine di eliminare la possibilità di aree non coperte.
- ❖ Al fine di accertare una totale spalmatura dell'adesivo, si consiglia a campione (o ad inizio della lavorazione) di verificare la mancanza di vuoti tra supporto/adesivo/piastrella.
- ❖ Verificare sempre che sui supporti di posa verticali o orizzontali vi siano sempre adeguati giunti strutturali.
- ❖ Rispettare sempre un'adeguata fugatura delle piastrelle in base alle dimensioni della stessa, oltre ad accertarsi della presenza di adeguati giunti perimetrali e verticali, al fine del detensionamento e del frizionamento dei relativi supporti.
- ❖ In caso di posa in zone particolarmente soleggiate o esposte a fonti di calore, è sempre consigliabile ombreggiare al fine di evitare una rapida essiccazione.

## Avvertenze e precauzioni d'uso

- ❖ In caso di applicazioni di marmi e pietre naturali, nella normalità dei casi è consigliabile utilizzare adesivi a presa rapida o di tipo reattivo della serie EDMEC CP VELOCE, poiché essendo in molti casi materiali di tipo assorbente, rimangono soggetti alla macchiatura dell'acqua di impasto, tuttavia in base alla morfologia del materiale e all'area geografica di prelievo, i materiali rimangono notevolmente stabili anche agli adesivi a tempo aperto migliorato come il seguente. Viste queste variabilità morfologiche dei materiali è consigliabile, eseguire un preventivo test sul reale materiale da posare e/o in caso di dubbi contattare il nostro servizio tecnico EDMEC.
- ❖ Attenersi alle normative vigenti e disposizioni nazionali.
- ❖ Non utilizzare l'adesivo per colmare dislivelli e/o irregolarità del supporto >15mm.
- ❖ Proteggere dalla pioggia battente per almeno 24h.
- ❖ Temperatura, ventilazione, assorbimento del supporto e materiale di posa possono far variare i tempi di presa dell'adesivo e lavorabilità di quest'ultimo.
- ❖ In base alla tipologia di piastrella/lastra, utilizzare un'adeguata spatola a denti stretti o larghi in base al formato da applicare.
- ❖ Verificare sempre ai fini della buona riuscita e dell'aderenza che non vi siano zone vuote di adesivo tra il letto di posa delle piastrelle e il supporto.
- ❖ L'acqua indicata sulla confezione è indicativa, è possibile ottenere impasti a consistenza più o meno tixotropica in base all'applicazione da effettuare (rimanendo comunque nei range riportanti nella tabella seguente).
- ❖ Ai fini di garantire lo scivolamento nullo rimanere nel range minimo di acqua di impasto (soprattutto in pose verticali e/o a grandi formati).
- ❖ Per ogni ed eventuale ulteriore informazione contattare il nostro servizio tecnico EDMEC.
- ❖ Prodotto per uso professionale.

## Pulizia

La pulizia degli attrezzi e di eventuali residui di prodotto dalle superfici andrà effettuata con acqua su adesivo fresco. A indurimento avvenuto l'adesivo potrà essere rimosso solo meccanicamente.



## Dati Tecnici

<u>Descrizione</u>	<u>Dati (+23°C &amp; 50% U.R.)</u>
<b><u>Massa volumica apparente</u></b>	1400 Kg./m <sup>3</sup>
<b><u>Massa volumica dell'impasto</u></b>	1550 Kg./m <sup>3</sup>
<b><u>Residuo solido</u></b>	100%
<b><u>Resa prodotto</u></b>	~ 1,20 Kg./m <sup>2</sup> x mm. di spessore
<b><u>Diluizione per impasto</u></b>	26,50% ÷ 29,50%
<b><u>pH</u></b>	> 12
<b><u>Durata dell'impasto</u></b>	> 8h.
<b><u>Tempo aperto</u></b>	> 30 minuti
<b><u>Tempo di registrazione</u></b>	~ 45 min.
<b><u>Esecuzione fughe a parete</u></b>	Dopo 4/8h.
<b><u>Esecuzione fughe a pavimento</u></b>	Dopo 24h.
<b><u>Pedonalità</u></b>	24h.
<b><u>Messa in esercizio</u></b>	14 gg.
<b><u>Temperatura di posa</u></b>	+5°C ÷ +35°C
<b><u>Adesione iniziale (dopo 28gg.)</u></b>	2,60 N/mm <sup>2</sup>
<b><u>Adesione dopo immersione in acqua</u></b>	1,10 N/mm <sup>2</sup>
<b><u>Adesione dopo azione del calore</u></b>	2,50 N/mm <sup>2</sup>
<b><u>Adesione dopo cicli di gelo-disgelo</u></b>	1,30 N/mm <sup>2</sup>
<b><u>Resistenza agli alcali/oli*/solventi</u></b>	Ottima (*scarsa però agli oli vegetali)
<b><u>Temperatura di esercizio</u></b>	-30°C ÷ +90°C
<b><u>Deformabilità (EN 12004)</u></b>	S1 – deformabile (> 2,50mm. < 5mm.)
<b><u>Colore</u></b>	Grigio
	Ultra-bianco
<p><i>Le informazioni contenute in questa scheda sono il risultato delle conoscenze e test disponibili alla data di pubblicazione. D.M. SRLS UNIPERSONALE non si assume alcuna responsabilità per danni a persone o cose derivanti da un uso improprio di tali informazioni e si riserva il diritto di modificare i dati senza preavviso.</i></p>	

### **Per ulteriori informazioni tecniche:**

EDMEC D.M.

Via Scala n°628/D

41038 San Felice s/P (MO)

Part. Iva e Cod. Fisc.: 03728460365

info@edmec.it / www.edmec.it