

METAL PROTECTION CAM

Smalto autoreticolante di ultima generazione a tripla azione antiruggine per superfici metalliche per esterno ed interno esente solventi.

Certificato CAM secondo UNI ISO 14021/SGS certificato.



Identificazione prodotto

METAL PROTECTION è uno smalto per superfici metalliche di ultima generazione a tripla azione antiruggine, a base di resine acriliche autoreticolanti e additivi specifici che conferiscono al prodotto la proprietà di convertire, proteggere e colorare materiali metallici soggetti al degrado della ruggine.

METAL PROTECTION una volta essiccato forma una membrana idrorepellente e resistente agli agenti atmosferici, ai raggi UV e alle deformazioni dei substrati metallici.

Gli additivi presenti in METAL PROTECTION gli conferiscono proprietà antiruggine eccezionali: Evita la formazione di punti di ruggine durante l'applicazione del prodotto e protegge il substrato dall'ossidazione nel lungo periodo.

METAL PROTECTION riduce i tempi di trattamento e tinteggiatura del ferro i quali comportavano una prima mano di convertitore, la stesura di un antiruggine e infine lo smalto sostituendo questi tre prodotti con uno unico, riducendo sensibilmente i tempi di esecuzione e gli sprechi dovuti a sfridi.

METAL PROTECTION ha la straordinaria capacità di poter essere utilizzato direttamente su una superficie metallica, riuscendo a formare legami profondi con il metallo convertendo la ruggine ed evitando la penetrazione dello strato di pittura oltre ad aggiungere una protezione anticorrosione aggiuntiva durante il ciclo di vita.

METAL PROTECTION si candida a essere un sostituto equivalente dei vecchi smalti a solvente altamente inquinanti e cancerogeni grazie alla nuova tecnologia autoreticolante, ovvero in fase di asciugatura avviene una reazione tra le molecole della resina che genera un reticolo polimerico estremamente idrofobico che si oppone alla migrazione di acqua/vapore attraverso di esso, proteggendo il substrato metallico dalla corrosione.

METAL PROTECTION vanta una adesione senza precedenti su svariate superfici metalliche, tale per cui è sufficiente l'aggiunta di una mano preventiva alle due successive per primerizzare la superficie, evitando l'utilizzo di ulteriori prodotti.

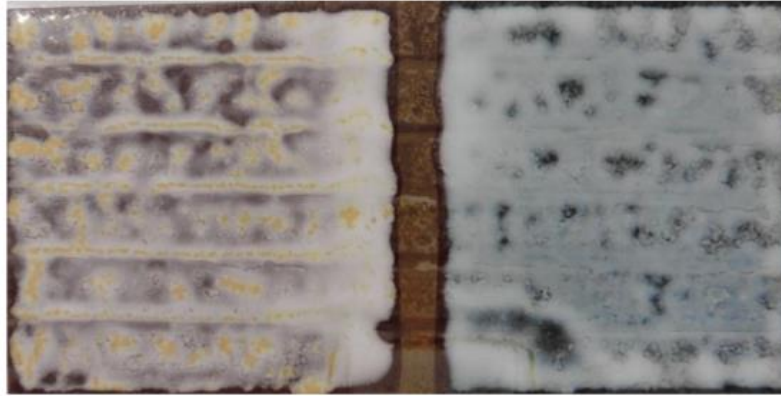
METAL PROTECTION presenta nella sua formulazione pigmenti e additivi naturali specifici che gli permettono di avere una alta copertura, un'elevata resistenza agli agenti atmosferici e all'ingiallimento dovuto ai raggi UV e a essere resistente alle dilatazioni delle superfici e al taglio.

METAL PROTECTION è pigmentabile a cartella colori INDOOR e OUTDOOR 2.0.

METAL PROTECTION è formulato con materie prime Ecologiche esenti solventi, formaldeide e a bassissime emissioni di VOC, i qualirendono il prodotto ideale in progetti di Edilizia Ecosostenibile, oltre ad essere quarzo ed APEO FREE.

Plus del prodotto

- ❖ Tecnologia autoreticolante di ultima generazione.
- ❖ Straordinaria resistenza alla formazione di ruggine.
- ❖ Prodotto unico a tripla azione addizionato con: convertitore di ruggine, antiruggine e smalto autoreticolante.
- ❖ Converte la ruggine anche se applicato direttamente su di essa.
- ❖ Non necessita di previa primerizzazione del substrato (utilizzando una mano in più di prodotto).



Con smalto per ferro classico: La ruggine migra immediatamente attraverso il film

Con **METAL PROTECTION**: la ruggine è convertita e bloccata sul substrato metallico

❖ Grande resistenza a condense, nebbie saline e umidità atmosferiche, certificato dai risultati sottostanti di tre test effettuati su acciaio e dalle immagini dei test. (0=nessun cambiamento, 5= cambiamento critico)

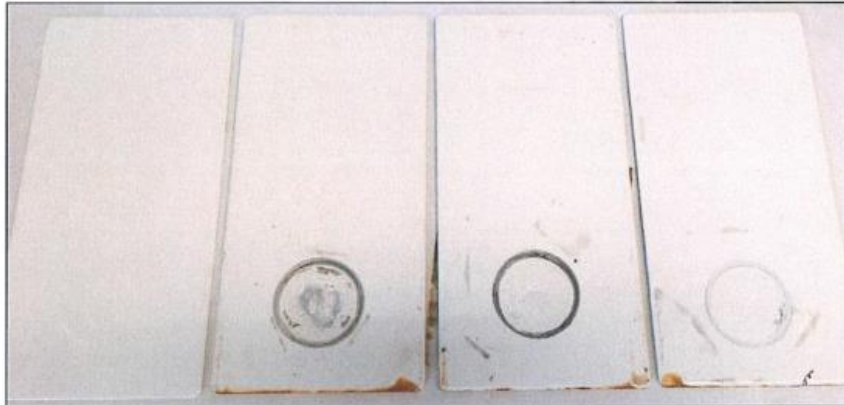


Figura 1: Comparazione tra prima (primo a sx) e dopo condensazione continua

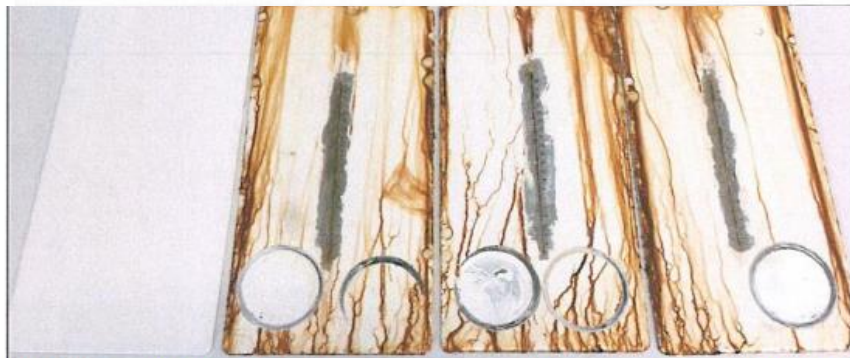


Figura 2: Comparazione tra prima (primo a sx) e dopo vaporizzazione di sali neutri (nebbia)

Colore marrone dato da acqua di scolo rugginosa causa un sigillamento insufficiente dei bordi, il rivestimento non è affetto

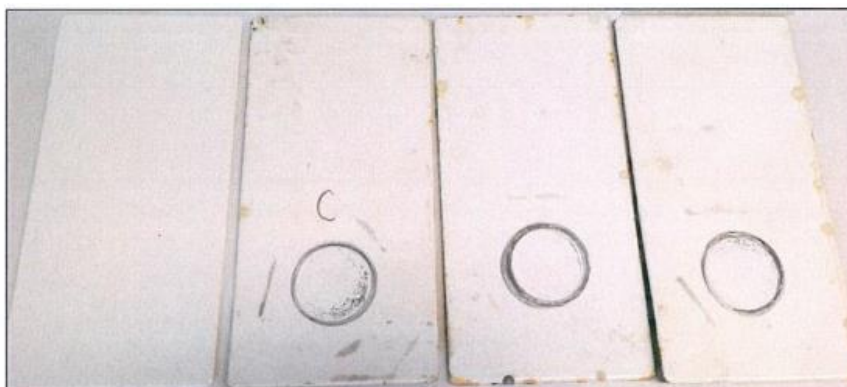


Figura 3: Comparazione tra prima (primo a sx) e dopo il test di resistenza a umidità atmosferica contenente anidride solforosa

Tipo di trasformazione	invecchiamento		
	Condensazione continua	Resistenza a vaporizzazione di sali neutri	Resistenza a umidità atmosferica contenente anidride solforosa
Tempo di esposizione	1440 h	1440 h	720 h (30 cicli)
Stato precedente all'esposizione			
Spessore rivestimento	266 µm	259 µm	260 µm
Tipo di trasformazione dopo tempo di esposizione			
Lucentezza	0	0	0
Colore	0	0	0
Rigonfiamento	1	0	0
Restringimento	0	0	0
Grado di incrinamento	0(S0)	0(S0)	0(S0)
Grado di blistering	0(S0)	0(S0)	0(S0)
Grado di blistering	m 0/g 0	m 0/g 0	m 0/g 0
Grado di corrosione	Ri 0	Ri 0	Ri 0
Delaminazione e corrosione intorno a un piccolo taglio o difetto	-	W _b < 0,1 mm	-
Adesione forza trazione	10.0 MPa	8.6 MPa	10.5 MPa
Aspetto delle fratture	90% coeso con rivestimento, 10% fallimento dell'adesivo	90% coeso con rivestimento, 10% fallimento dell'adesivo	90% coeso con rivestimento, 10% fallimento dell'adesivo

Principali applicazioni

- ❖ Finitura e decoro in esterno e interni dove sia necessaria una resistenza sostanziale del substrato all'acqua e all'umidità.
- ❖ Utilizzabile su metalli ferrosi, anche direttamente su strato di ruggine, superfici zincate, alluminio e leghe leggere.
- ❖ Ideale in progetti di Edilizia Ecosostenibile.

Preparazione del supporto

Superfici in Metallo ferroso:

- ❖ In caso di superfici arrugginite, rimuovere strati distaccati e applicare direttamente.
- ❖ Pulire la superficie da ogni traccia di vernici.
- ❖ Sgrassare con idoneo diluente e carteggiare.
- ❖ Rimuovere ogni traccia di polvere e sporcizia.
- ❖ Applicare 2 mani di METAL PROTECTION.
- ❖ In caso di metallo non trattato stendere il prodotto con una preventiva mano aggiuntiva da utilizzarsi come primer, per un totale di 3 mani.

Superfici zincate, alluminio e leghe leggere:

- ❖ Pulire la superficie da ogni traccia di ossidi e vernici.
- ❖ Sgrassare il supporto con idonee soluzioni alcaline o diluenti e carteggiare.
- ❖ Rimuovere ogni traccia di polvere e sporcizia.
- ❖ Applicare 2 mani di METAL PROTECTION.
- ❖ In caso di metallo non trattato stendere il prodotto con una preventiva mano aggiuntiva da utilizzarsi come primer, per un totale di 3 mani.

Modi d'uso

- ❖ Prodotto già pronto all'uso.
- ❖ Una volta assicurato che il fondo sia adeguatamente asciutto, stendere il prodotto con rullo, pennello o a spruzzo in 2 mani, attendendo 6 ore da una mano all'altra.
- ❖ Prodotto diluibile con acqua pulita non oltre la percentuale riportata nei dati tecnici.
- ❖ Essiccazione totale a 25°C e 65% U.R.: 4 ore in superficie, 48 ore in profondità.
- ❖ Teme il gelo.

Pulizia

La pulizia degli attrezzi e di eventuali residui di prodotto dalle superfici andrà effettuata con acqua su prodotto fresco. Una volta essiccato il prodotto può essere rimosso solo meccanicamente e/o con solventi.

Confezionamento

TINTA	CODICE METAL PROTECTION LUCIDO	Lt	TINTA	CODICE METAL PROTECTION SATINATO	Lt
NEUTRO	0281861	10,50	NEUTRO	0281854	10,50
	0281874	4,20		0281871	4,20
	0281083	2,10		0281495	2,10
	0281873	0,84		0281872	0,84
SEMINEUTRO	0281789	11,50	SEMINEUTRO	0281853	11,50
	0281867	4,60		0281865	4,60
	0281084	2,30		0281863	2,30
	0281868	0,92		0281866	0,92
PTM (F1/F2/F3)	0281790/0281891/0281892	12,50	PTM (F1/F2/F3)	0281857/0281856/0281855	12,50
	0281917/0281918/0281919	5,00		0281899/0281900/0281901	5,00
	0281914/0281915/0281916	2,50		0281896/0281897/0281898	2,50
	0281911/0281912/0281913	1		0281893/0281894/0281895	1
TR	0281887	12,50	TR	0281858	12,50
	0281886	5,00		0281877	5,00
	0281885	2,50		0281879	2,50
	0281884	1		0281878	1
TINTA	CODICE METAL PROTECTION OPACO	Lt			
NEUTRO	0281860	10,50			
	0281875	4,20			
	0281862	2,10			
	0281876	0,84			
SEMINEUTRO	0281859	11,50			
	0281869	4,60			
	0281864	2,30			
	0281870	0,92			
PTM (F1/F2/F3)	0281888/0281889/0281890	12,50			
	0281908/0281909/0281910	5,00			
	0281905/0281906/0281907	2,50			
	0281902/0281903/0281904	1			
TR	0281883	12,50			
	0281882	5,00			
	0281881	2,50			
	0281880	1			

Dati tecnici

<u>Descrizione</u>	<u>Dati</u>	<u>Norma di prova EN</u>
<u>Classificazione per impiego finale</u>	Decorazione e protezione	-
<u>Tipo di legante</u>	Emulsione acrilica	-
<u>Permeabilità all'acqua</u>	$< 0,2 \text{ Kg/m}^2\text{xh}^{0,5}$	EN 1062-3
<u>Massa volumica</u>	$\pm 1,10 \text{ Kg/litro} \pm 0,05$	EN ISO 2811-1
<u>Viscosità di fornitura al collaudo</u>	$1.400 \text{ cps} \pm 300$	ASTM D2196
<u>Temperatura di applicazione</u>	$+5 \text{ }^\circ\text{C} \div +30 \text{ }^\circ\text{C}$	-
<u>Spessore medio del film secco totale</u>	Circa $25 \mu\text{m}$ per mano	-
<u>Diluizione</u>	Pennello o rullo: massimo 5% Spruzzo: 10%	-
<u>Resa teorica</u>	$12/14 \text{ m}^2/\text{Litro}$ per mano	-

Le informazioni contenute in questa scheda sono il risultato delle conoscenze e test disponibili alla data di pubblicazione.

D.M. SRLS UNIPERSONALE non si assume alcuna responsabilità per danni a persone o cose derivanti da un uso improprio di tali informazioni e si riserva il diritto di modificare i dati senza preavviso.

Per ulteriori informazioni tecniche:

EDMEC D.M.
Via Scala n°628/D
41038 San Felice s/P (MO)
Part. Iva e Cod. Fisc.: 03728460365
info@edmec.it